

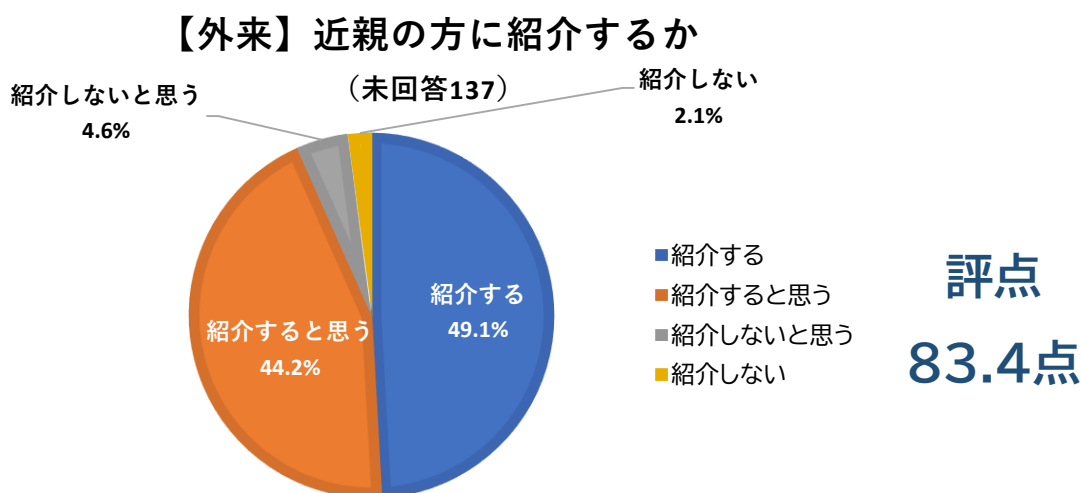
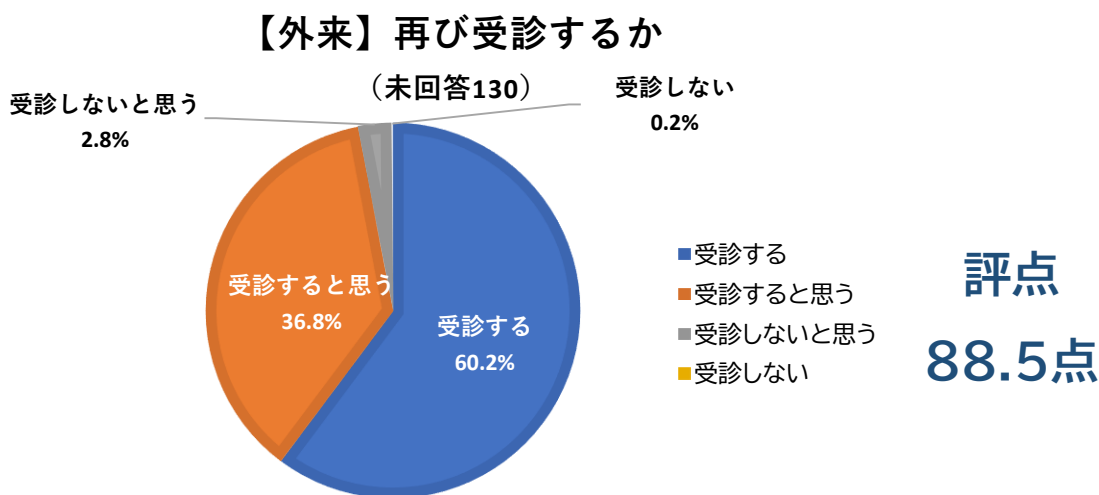
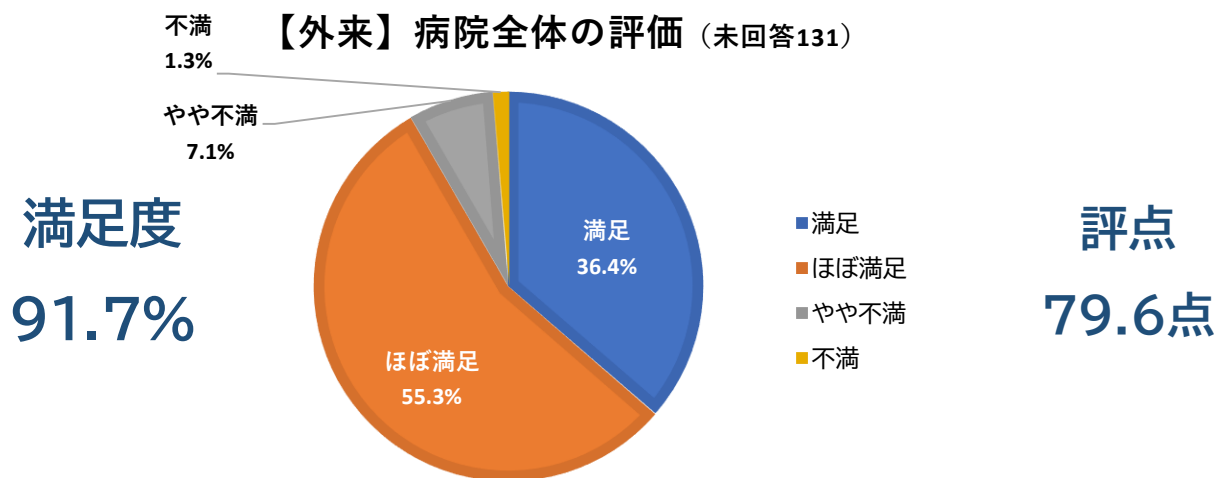
# 令和4年度 第1回患者満足度調査の結果について

## (外来患者満足度調査)

- 実施期間:令和4年7月11日(月)~15日(金)
- 調査対象:当医療センターの外来患者
- 実施方法:総合受付前にてアンケート用紙を配布
- 外来患者数:1,747名
- 回収枚数:766枚
- 回収率 :43.8%

香取おみがわ医療センター

# 外来患者満足度調査



・満足度は全国自治体病院協議会 医療の質の評価方法に準じて算出

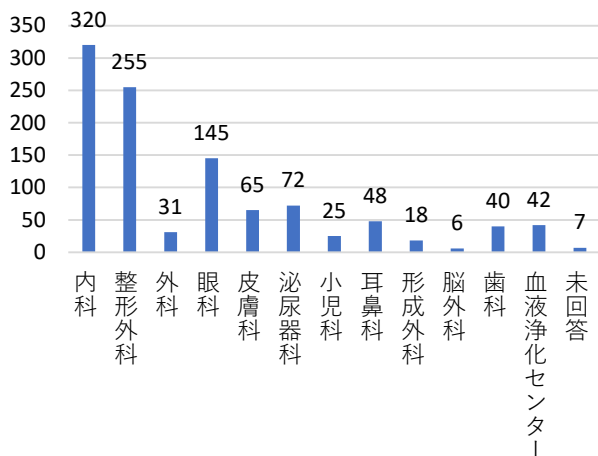
・4段階選択肢に対応する係数を乗じて、評点を算出

「満足」:100、「ほぼ満足」:75点、「やや不満」:25点、「不満」:0点(他の4段階評価も同様)

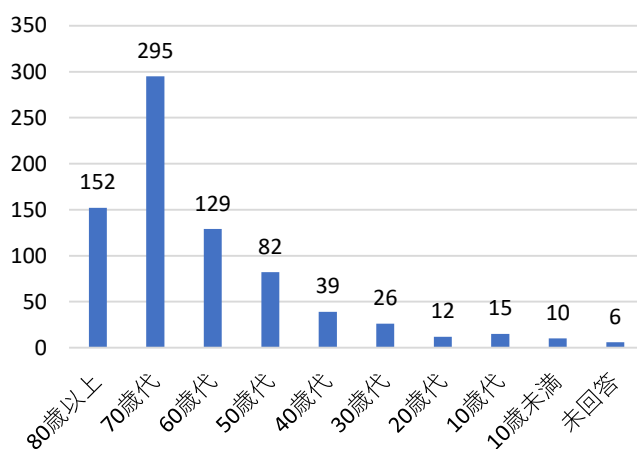
(「該当しない」・「未回答」は算出対象から除外)

# 外来患者満足度調査

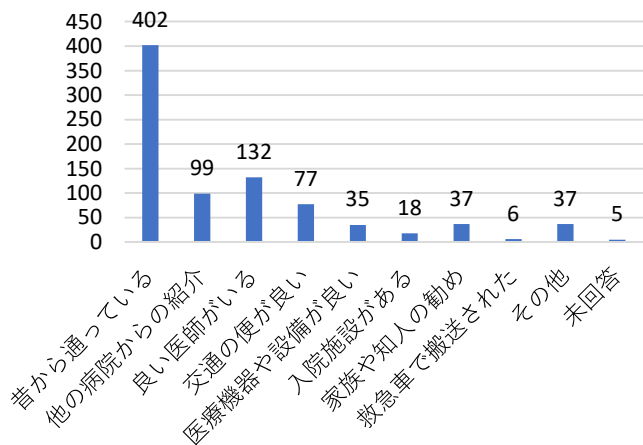
## 【外来】診療科（複数回答）



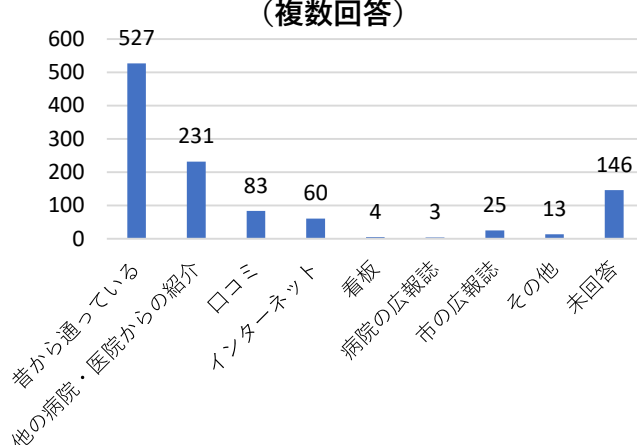
## 【外来】年齢



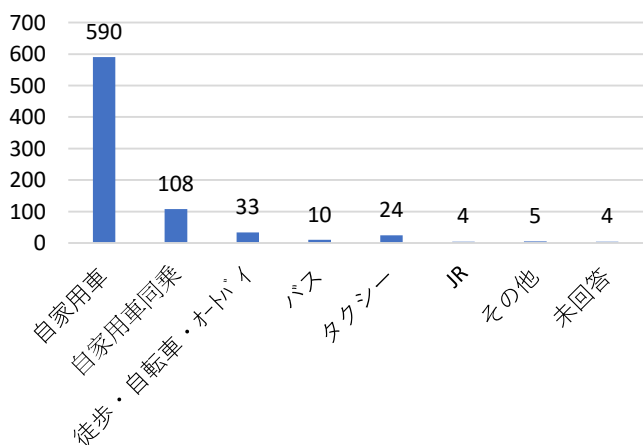
## 【外来】受診した理由（複数回答）



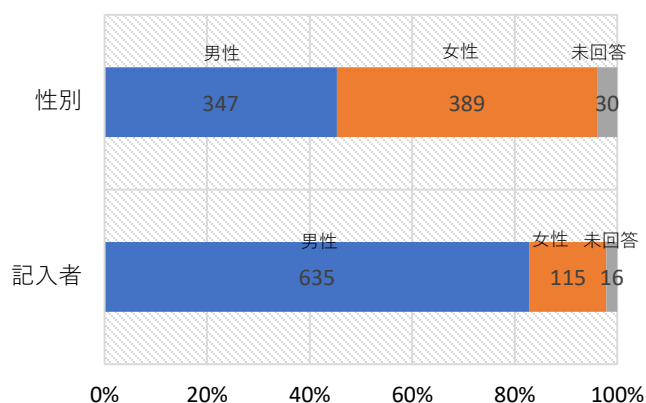
## 【外来】当院の情報の入手方法（複数回答）



## 【外来】交通手段（複数回答）

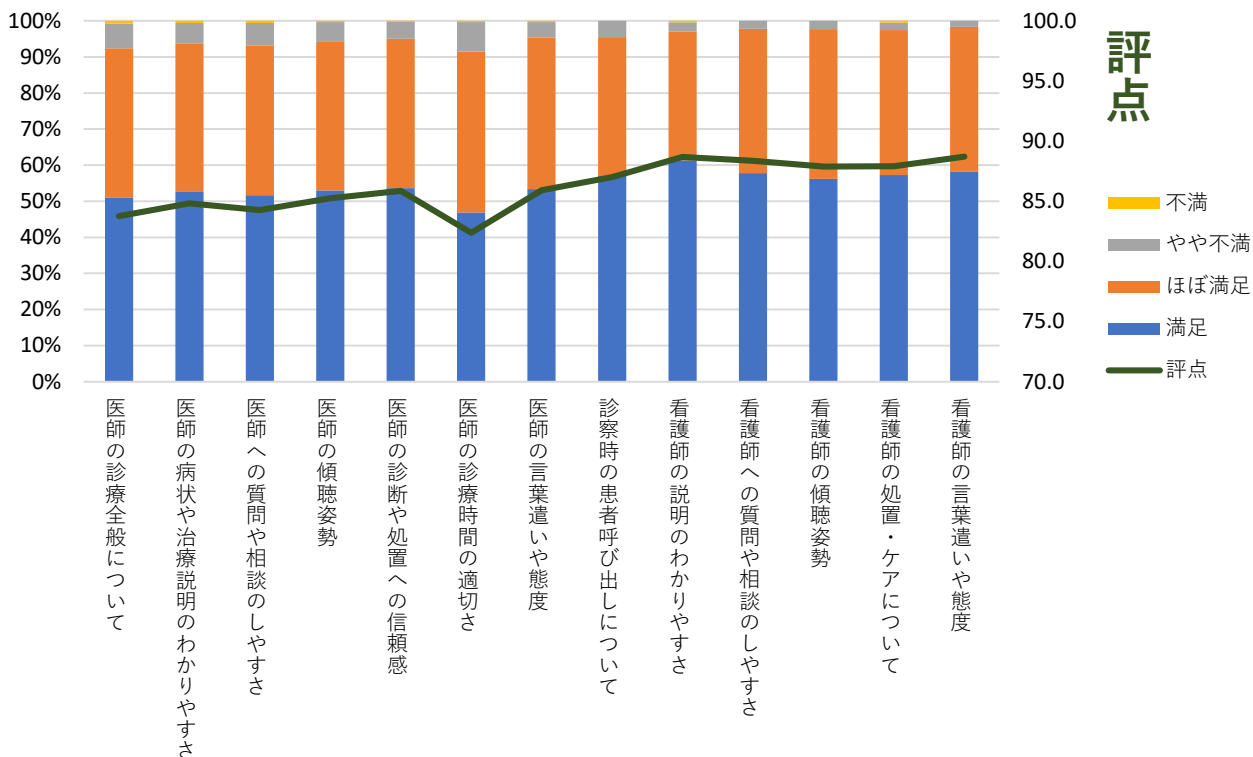


## 【外来】回答者

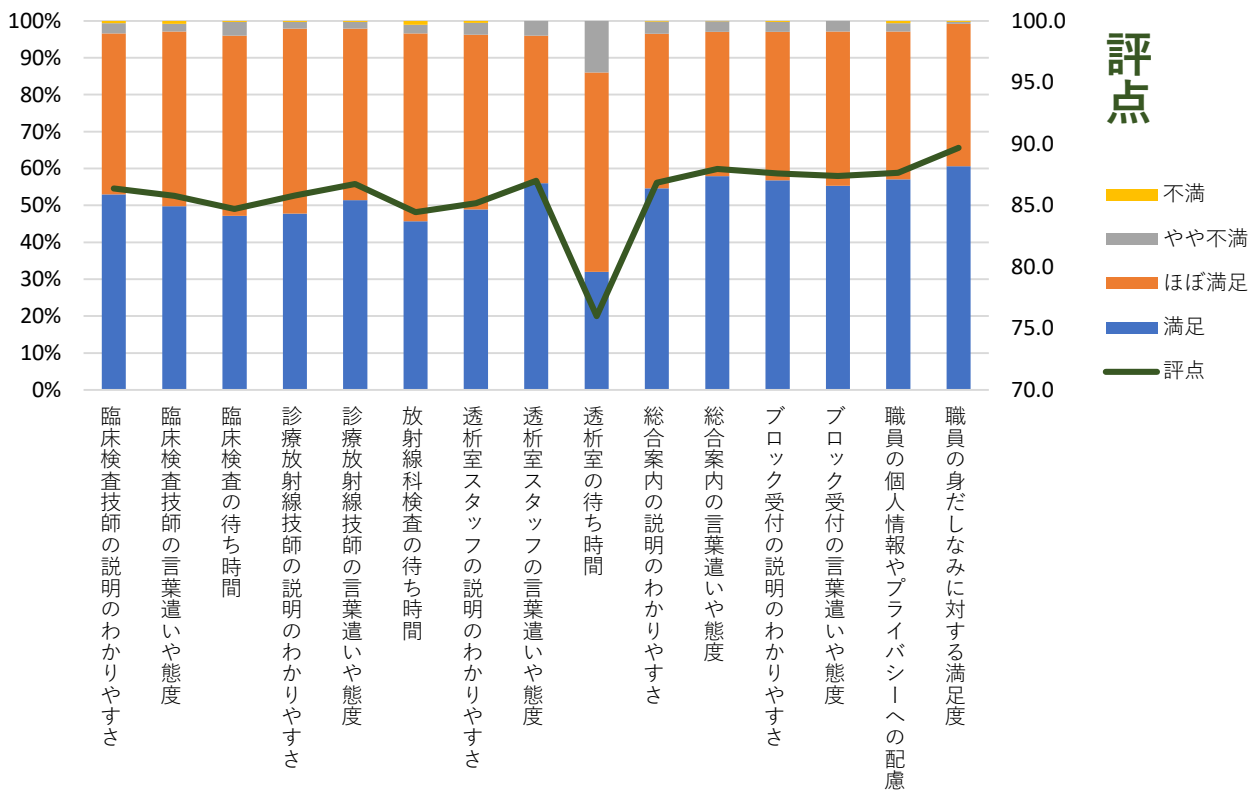


# 外来患者満足度調査

## 【外来】 医師・看護師について



## 【外来】 医療スタッフについて



# 外来患者満足度調査

## 【外来】病院環境・待ち時間

