

令和4年度 第1回患者満足度調査の結果について

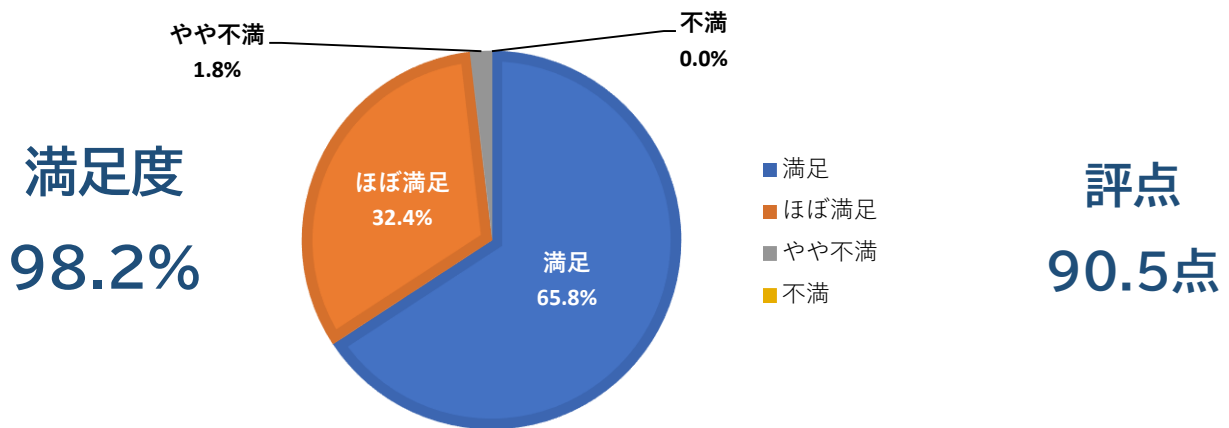
(入院患者満足度調査)

- 実施期間:令和4年7月1日(金)～31日(日)
- 調査対象:実施期間中の入院患者で自らアンケート回答可能な方
- 実施方法:各病棟にて入院患者にアンケート用紙を配布
- 入院患者数:147名
- 回収枚数:123枚
- 回収率 :83.7%

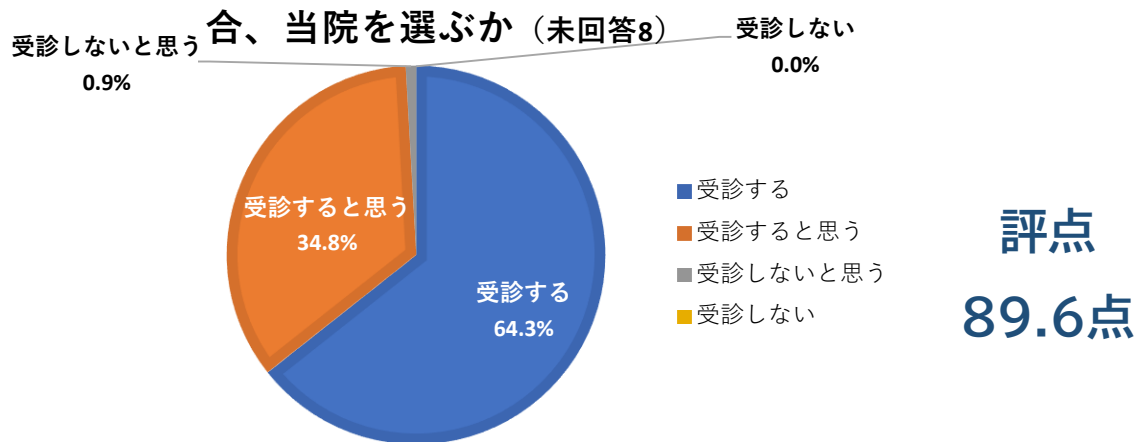
香取おみがわ医療センター

入院患者満足度調査

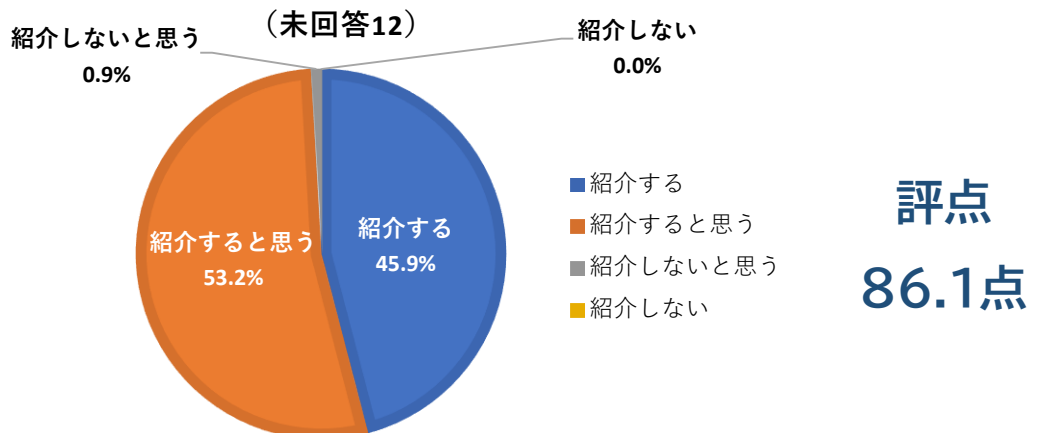
【入院】病院全体の評価（未回答12）



【入院】再び入院されることとなった場



【入院】近親の方に紹介するか



・満足度は全国自治体病院協議会 医療の質の評価の方法に準じて算出

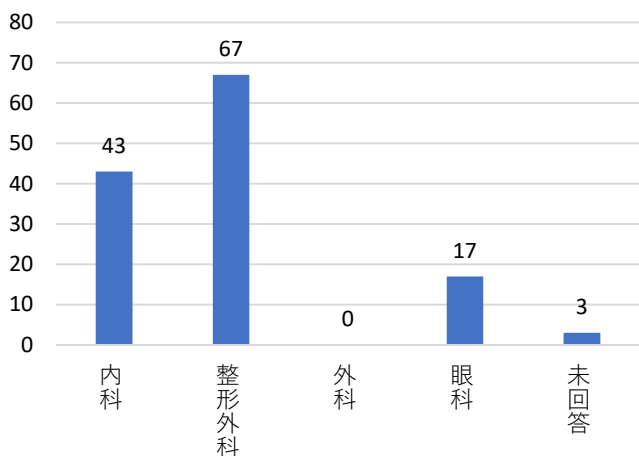
・4段階選択肢に対応する係数を乗じて、評点を算出

「満足」:100、「ほぼ満足」:75点、「やや不満」:25点、「不満」:0点(他の4段階評価も同様)

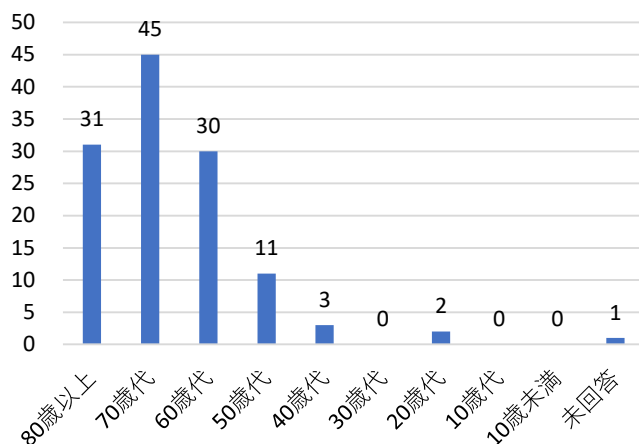
(「該当しない」・「未回答」は算出対象から除外)

入院患者満足度調査

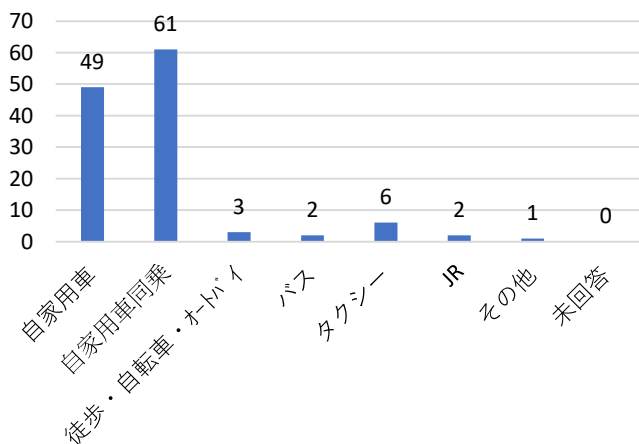
【入院】診療科（複数回答）



【入院】年齢

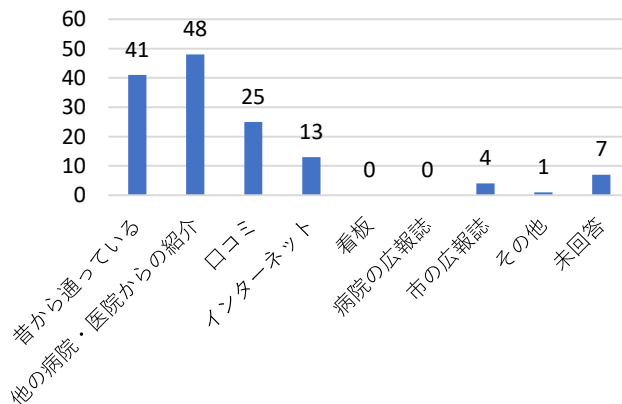


【入院】交通手段（複数回答）

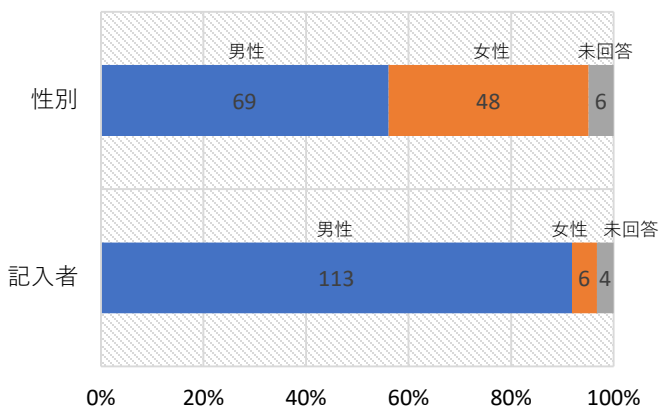


【入院】当院の情報の入手方法

（複数回答）

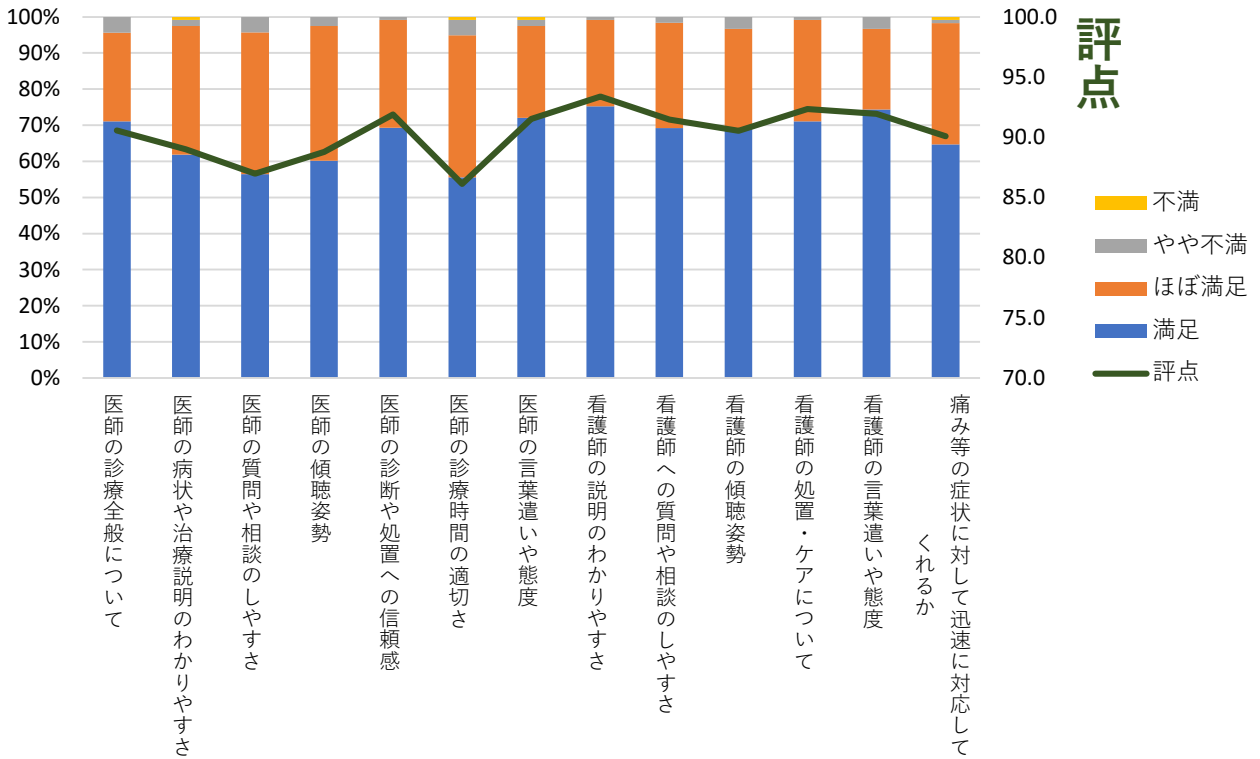


【入院】回答者

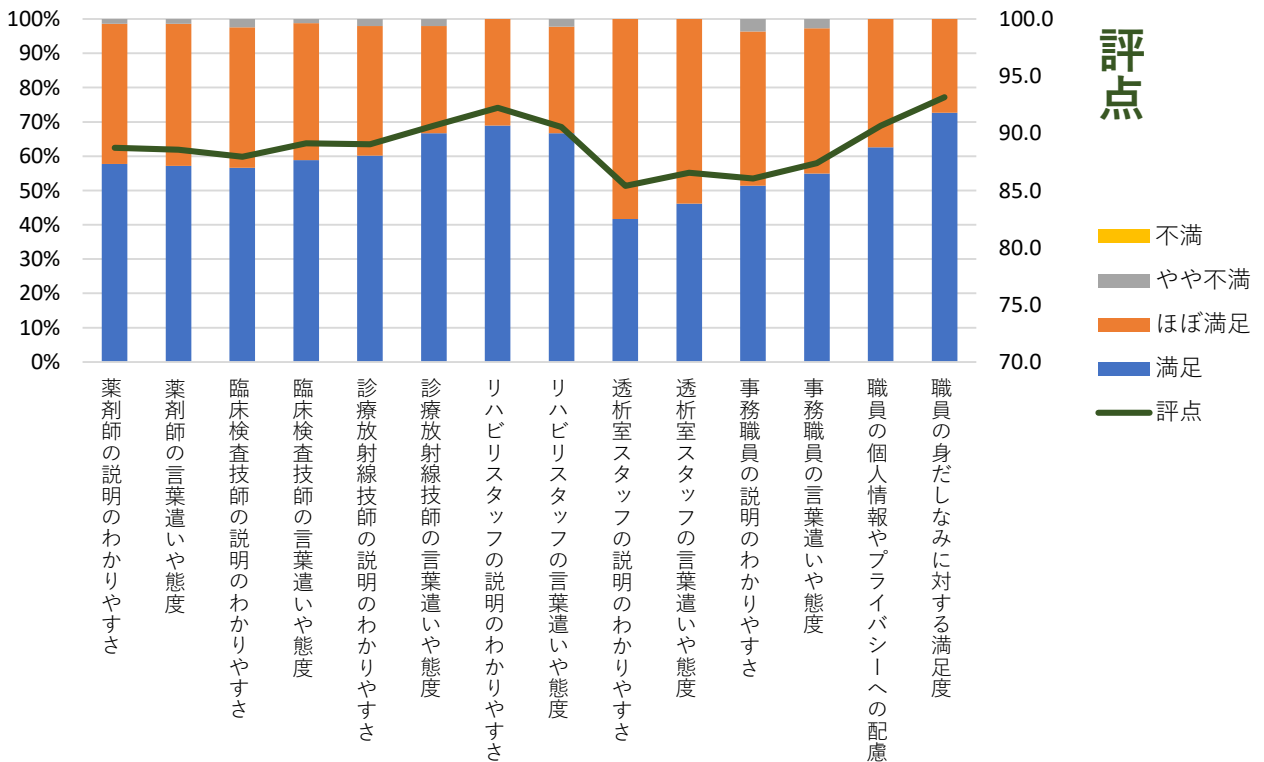


入院患者満足度調査

【入院】 医師・看護師について



【入院】 医療スタッフについて



入院患者満足度調査

【入院】入院環境

